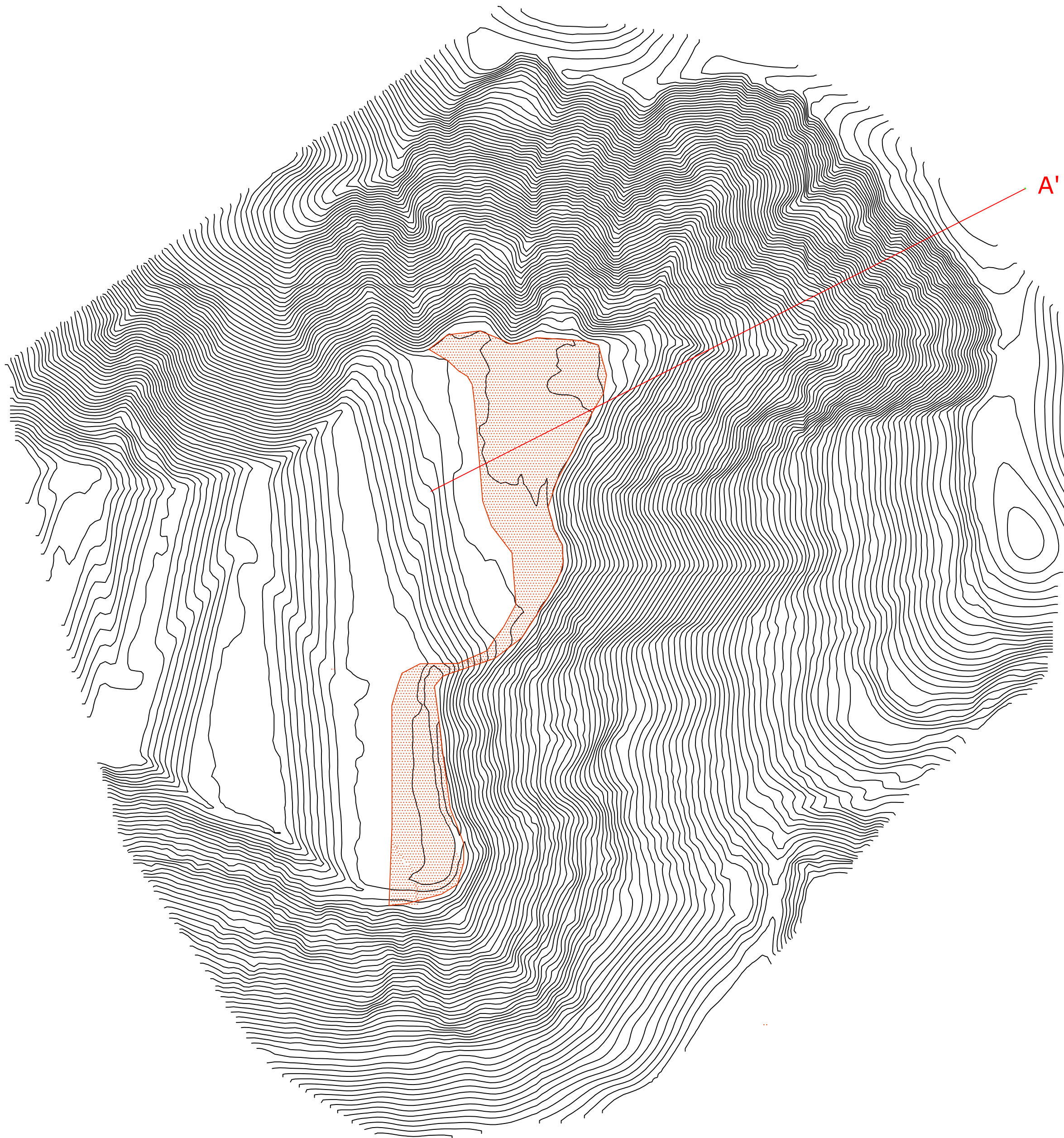


PLANIMETRIA DELLO STATO DI FATTO IN SCALA 1:2000

CON INDICATA LA SUPERFICIE DI CONTATTO TRA IL DEPOSITO PREVAM

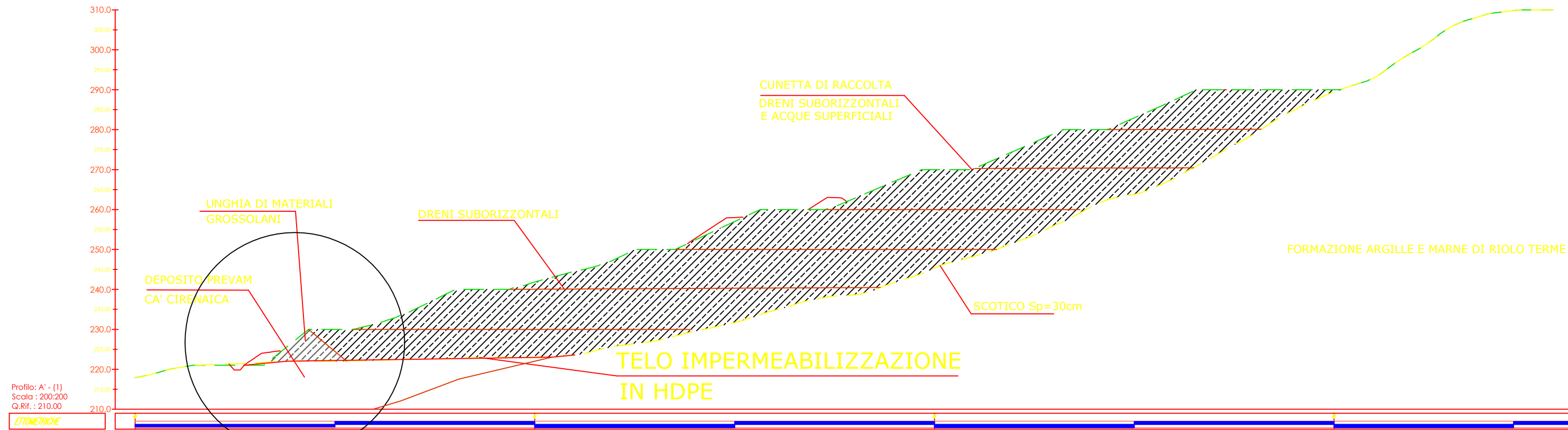
E LA DISCARICA PER INERTI IN PROGETTO



SEZIONE A'''

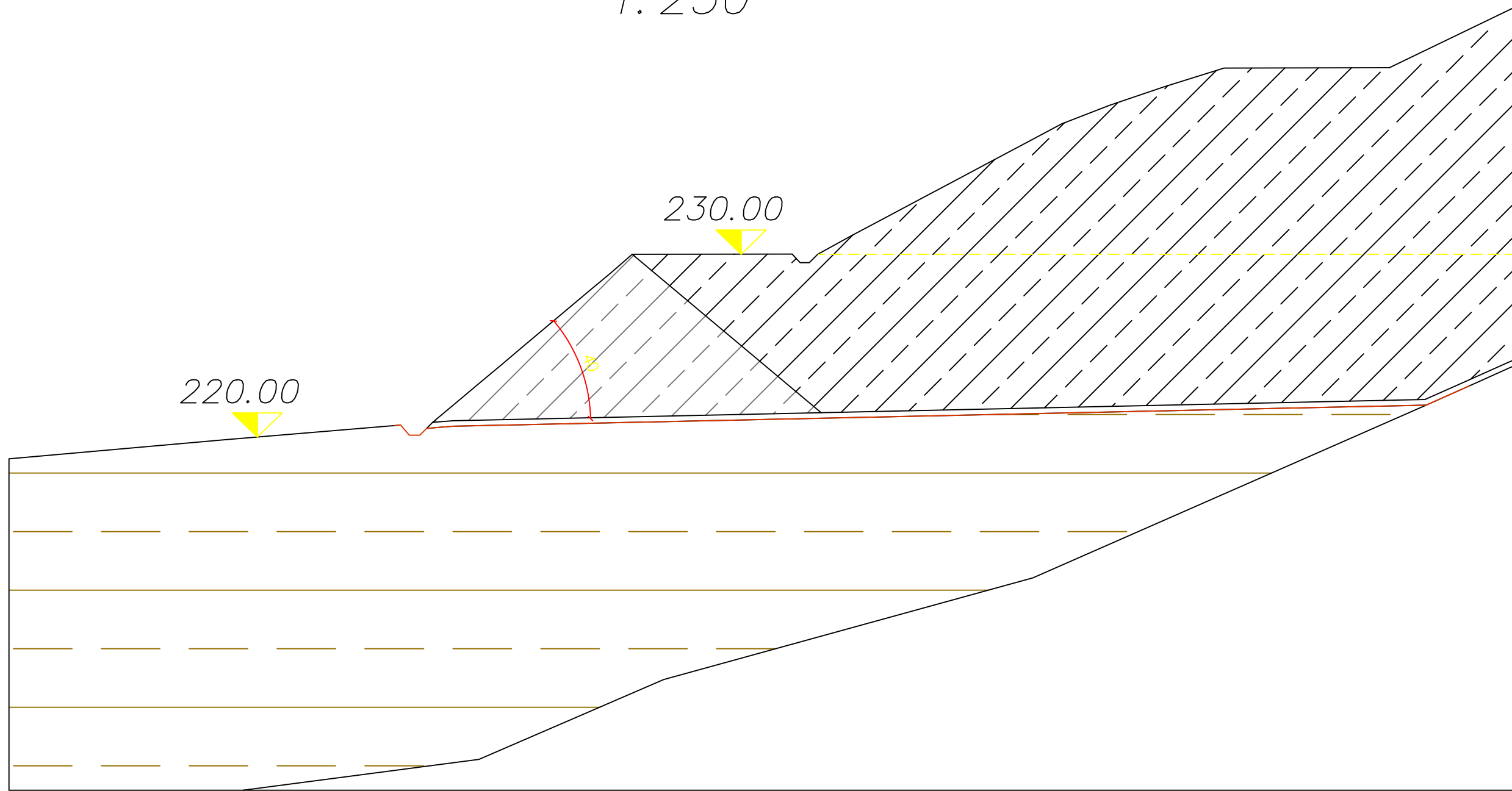
1:1000

A'



PARTICOLARE

1:250



Descrizione tecnica del telo di impermeabilizzazione in HDPE

MACLINE		W3.200	W3.300
Caratteristiche meccaniche			
Proprietà meccaniche UNI 82088 - ISO 1421			
Resistenza trazione longitudinale	kN/m	14 (±1)	27 (±2)
Allungamento longitudinale	%	20 (±2)	20 (±2)
Resistenza trazione trasversale	kN/m	14 (±1)	25 (±2)
Allungamento trasversale	%	20 (±2)	22 (±2)
Proprietà meccaniche UNI 82088 - ISO 1421 (dopo 100 ore d'invecchiamento)			
Resistenza trazione longitudinale	kN/m	-	20 (±2)
Allungamento longitudinale	%	-	13 (±1)
Resistenza trazione trasversale	kN/m	-	12 (±1)
Allungamento trasversale	%	-	10 (±1)
Resistenza allo strappo ASTM D4533			
Longitudinale	N	110	220
Trasversale	N	155	250
Resistenza alla trazione Grab	N	11	15
Punzonamento statico CBR EN ISO 12236	N	2.000	3.400
Punzonamento dinamico EN 918			
Diametro del foro	mm	27.0	20.0
Coefficiente di variazione		9.0	11.0
Caratteristiche fisico-geometriche			
Massa areica	g/m²	200 (±10)	300 (±15)
Spessore nominale (v. medio)	mm	0.3	0.5
Colorazione standard		verde	
Lunghezza dei rotoli	m	100	
Ampiezza dei rotoli	m	2.0	
Superficie dei rotoli	m²	200	
Massima dimensione telo preassemblato	m²	4.000	2.000

COMUNE DI PIANORO
Provincia di Bologna

Discarica per rifiuti inerti "Ca' Cirenaica" con finalità di
recupero geomorfologico

REV.	DATA	DESCRIZIONE	REDATTO	VERIFICATO	APPROVATO
5					
4					
3					
2					
1	12/11/21	Prima Emissione	CDL	FO	GL
0					

COMMITTENTE:



PROGETTISTI:



Lungotevere delle Arti, 1 - 00196 - ROMA
Tel. 06/56210314 - e-mail: mian@studiosperi.it

GRUPPO DI LAVORO:

Giovanni Cuomo
Chiara Telligri
Fabrizio Cassone
Gianluca Boninsegni
Silvia Poli

Integrazioni prestazioni specialistiche: Giorgio Lupai

PROGETTO DEFINITIVO DELL'IMPIANTO

Categoria documento	Codice Elaborato	Scale
Elaborato Grafico	1.3.6	1:2.000 1:1.000
Provvedimenti di separazione idraulica dei depositi		Data di emissione 12 Novembre 2021